

بِسْمِ اللّٰهِ الرَّحْمٰنِ الرَّحِیْمِ

راهنمای نصب و راه اندازی

هکیهان

سامانه امن ساز شبکه



شرکت مهندسی ارتباطی

پیام پرداز

پیشران اطلاعات و ارتباطات امن

اسفند ماه ۱۳۹۵

۱- کاربرد سامانه کیهان

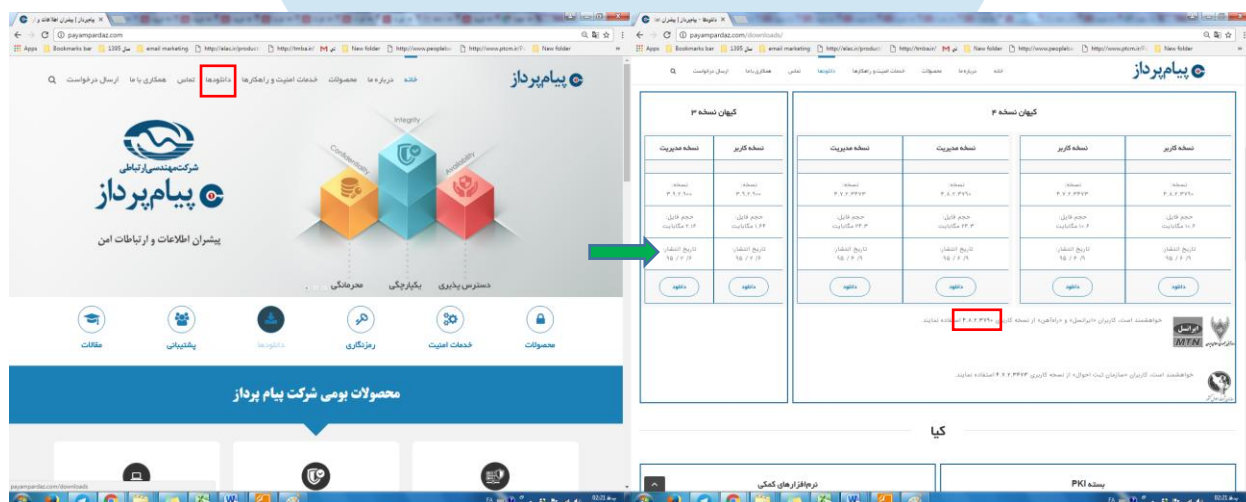
هدف از نصب و اجرای نرم افزار کیهان ورود ایمن کاربران درون و برون سازمانی و شرکتهای پیمانکار و دسترسی به منابع اطلاعاتی و ارسال و دریافت اطلاعات در یک بستر امن می باشد.

۲- طریقه نصب و راه اندازی برنامه کیهان

❖ جهت دانلود برنامه کیهان به سایت payampardaz.com مراجعه و به منوی دانلود بروید.

(کاربران درون سازمان می توانند فایل نصب را از FTP دریافت و نصب نمایند.)

❖ در گام بعدی از لیست برنامه های کیهان و از قسمت کاربر، نسخه 4.8.2.3790 را دانلود نمایید.



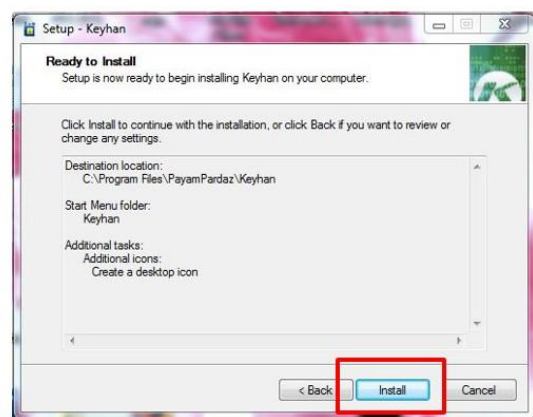
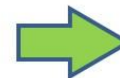
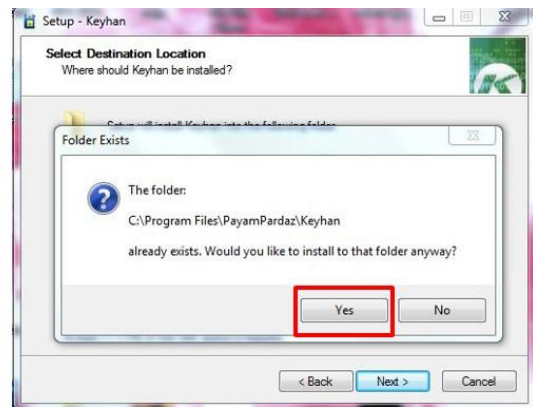
کیهان نسخه ۳		کیهان نسخه ۴	
نسخه مدیریت	نسخه کاربر	نسخه مدیریت	نسخه کاربر
نسخه	نسخه	نسخه	نسخه
۳.۱.۲.۱۰۰	۳.۱.۲.۱۰۰	۴.۸.۲.۳۷۹۰	۴.۸.۲.۳۷۹۰
حجم فایل	حجم فایل	حجم فایل	حجم فایل
۱۶ مگابایت	۲۴ مگابایت	۶ مگابایت	۶ مگابایت
تاریخ انتشار	تاریخ انتشار	تاریخ انتشار	تاریخ انتشار
۱۵ / ۰۶ / ۰۹	۱۵ / ۰۶ / ۰۹	۱۵ / ۰۶ / ۰۹	۱۵ / ۰۶ / ۰۹
دانلود	دانلود	دانلود	دانلود



شرکت مهندسی ارتباطی

پیام پرداز
پیشران اطلاعات و ارتباطات امن

❖ پس از اتمام دانلود، نرم افزار را اجرا کرده و مراحل زیر را گام به گام دنبال کنید.





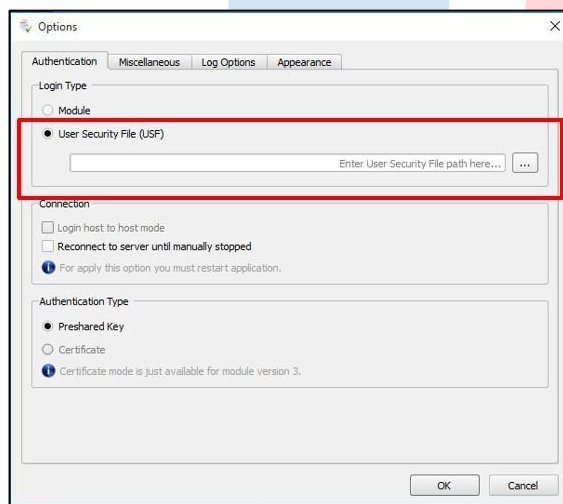
شرکت مهندسی ارتباطی

پیام پرداز
پیشران اطلاعات و ارتباطات امن

با زدن کلید Install برنامه کیهان نصب شده و برنامه کیهان با نسخه ی پایین تر Uninstall میشود. به این ترتیب شما نیاز به حذف برنامه قبلی ندارید و به صورت خودکار از روی سیستم حذف میشود.

توکن ها دو نوع هستند : (۱) فیزیکی (۲) فایل

اگر از توکن فیزیکی استفاده می کنید ماژول سخت افزاری که در اختیاران قرار گرفته را به یکی از درگاه های USB متصل کنید.



و چنانچه از توکن فایل استفاده می کنید در ابتدا و قبل از آغاز تنظیمات مطابق شکل از منوی File>Option گزینه User Security File (USF) را فعال نموده و توکن فایل خود را از مسیری که در آن ذخیره شده است به برنامه افزوده و مراحل بعد را انجام دهید.

در صورتی که قبلا از نرم افزار کیهان نسخه سه استفاده میکردید و پس از ارتقا نسخه سرور ملزم به استفاده از نرم افزار با نسخه چهار شده اید می بایست توکن خود را نیز از نسخه سه به

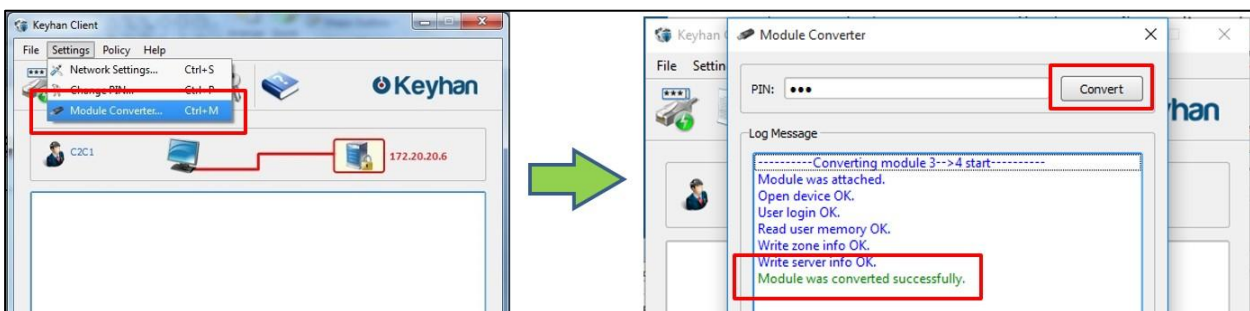


شرکت مهندسی ارتباطی

پیام پرداز
پیشران اطلاعات و ارتباطات امن

نسخه چهار تبدیل کنید. به این منظور روال زیر را مطابق تصویر بعدی انجام دهید. از منوی Settings گزینه Module converter را انتخاب کنید.

در بخش PIN رمز توکن خود را وارد کنید. برای ارتقا ماژول از نسخه سه به چهار گزینه Convert را انتخاب کنید. و در نهایت ماژول به نسخه چهار تبدیل خواهد شد.



۳- تنظیمات سرور کیهان:

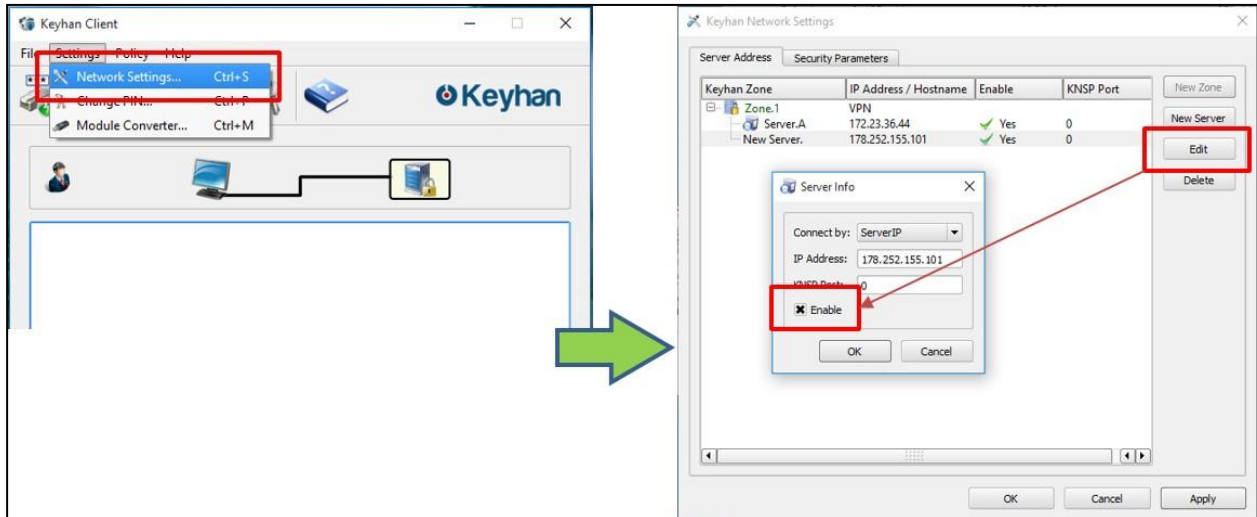
به این منظور و در اولین راه اندازی کیهان و بعد از متصل کردن توکن (فیزیکی / فایل) خود، مطابق شکل بعدی به قسمت Settings رفته و پس از وارد کردن PIN به قسمت Network Settings رفته و در صورتیکه:

- ✓ صرفاً از شبکه داخلی راه آهن به کیهان وصل می شوید، سرور 172.23.36.35 را فعال نمایید.
- ✓ از بیرون شبکه راه آهن به کیهان وصل می شوید سرور 178.252.155.101 را فعال نمایید.
- ✓ از داخل شبکه راه آهن با توکنی که اجازه دسترسی از خارج شبکه راه آهن به کیهان را دارد، به کیهان وصل می شوید سرور 172.23.36.42 را فعال نمایید.



شرکت مهندسی ارتباطی

پیام پرداز
پیشران اطلاعات و ارتباطات امن



نکته: پس از یکبار تنظیم سرورهای کیهان برای اتصال به کیهان در دفعات بعدی نیازی به انجام این تنظیمات ندارید و صرفا لاگین نمایید.

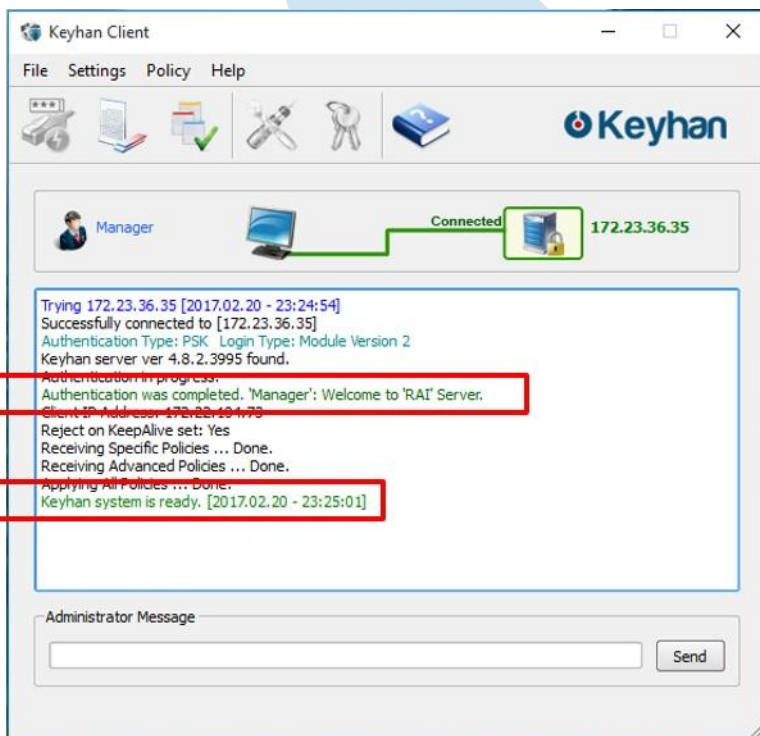
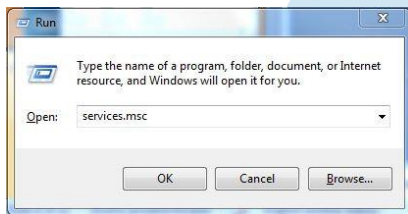
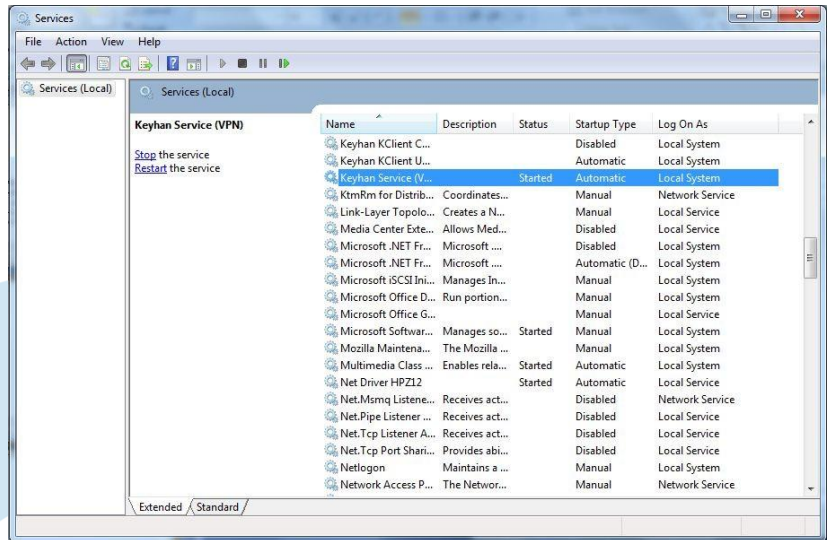
پس از پایان مراحل نصب برای راه اندازی سرویس کیهان از منوی Start برنامه Run را اجرا کرده و Services.msc را تایپ میکنیم و در نهایت دکمه ok را بفشارید.

از پنجره باز شده سرویس کیهان با نام Keyhan Services (VPN) را Start میکنیم. در صورتی که مشکل حل نشد، نرم افزار را Uninstall و مجددا آنرا نصب نمایید.



شرکت مهندسی ارتباطی

پیام پرداز
پیشران اطلاعات و ارتباطات امن



پس از تنظیم سرورها و اطمینان از وصل بودن اینترنت (برای کاربران برون سازمانی و شرکتهای پیمانکار) و استارت بودن سرویس کیهان به منوی File>Log in رفته و کلمه عبور (PIN) خود را وارد کرده و لاگین نمایید. پس از دریافت پیام خوش آمد ارتباط شما با شبکه داخلی و سرورهای راه آهن جمهوری اسلامی ایران برقرار می شود.